

Flamco-Fill P ısıtma ve soğutulmuş su (soğutma) tesisatlarında suyu tekrar doldurur.
Flamco-Fill PE ile aynı konstrüksiyon, ancak kontrolsüz.



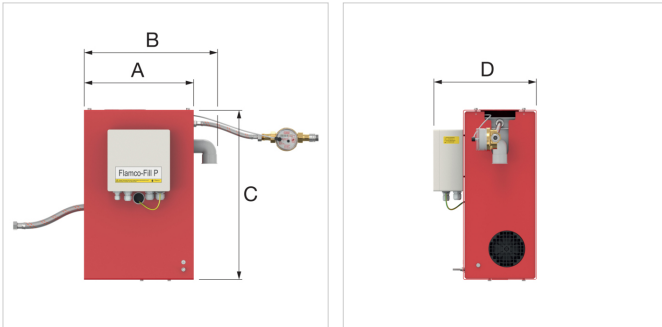
Avantajları


- Özellikle Flextronic kumanda ünitesi ile bir basınçlandırma otomatı (Flamcomat, M-K/U) ile birlikte kullanılmak üzere geliştirilmiştir.
- Flamco-Fill PE ile aynı yapıdadır, ancak kumanda ünitesi yoktur.

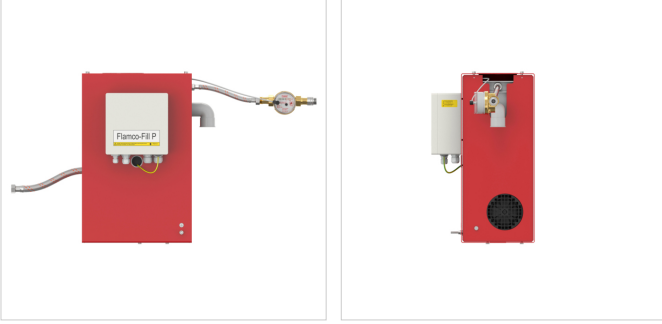
Teknik Özellikler

- Elektrik beslemesi: 230V / 50Hz.
- Şebeke su basıncı (içme suyu girişi): 1 - 10 bar.
- Nominal sistem basıncı: 1 - 9 bar (PN 10).
- Maks. çalışma sıcaklığı (giriş tarafı): 3 - 30 °C.
- Maks. akış hızı: 210 l/h.

2014/68/EU sayılı Basınçlı Ekipman Talimatına ve 2006/42/EU Makine Yönlendiriciye uygundur.



Tip	Boyutlar				Bağlantı		Ağırlık [kg]		Sipariş Kodu
	A [mm]	B [mm]	C [mm]	D [mm]	Şebeke	Sistem			
Flamco-Fill P	320	400	495	305	G 1/2"	G 1/2"	24	1	17665

**Çevrimiçi daha fazla bilgi bul:**

[Montaj ve çalışma talimatları](#)
[EU Declaration of Conformity](#)
[Flamco-Fill P RFA](#)

Normtherm
Enj. Sist. San. Ve Tic. Ltd. Şti.
Gürpınar Mah. Gürpınar Cd.
Abaylar İş Merkezi No:16/10
, Beylikdüzü-İstanbul - tr

T 212 880 01 14
E info@normtherm.com
I www.flamcogroup.com/tr