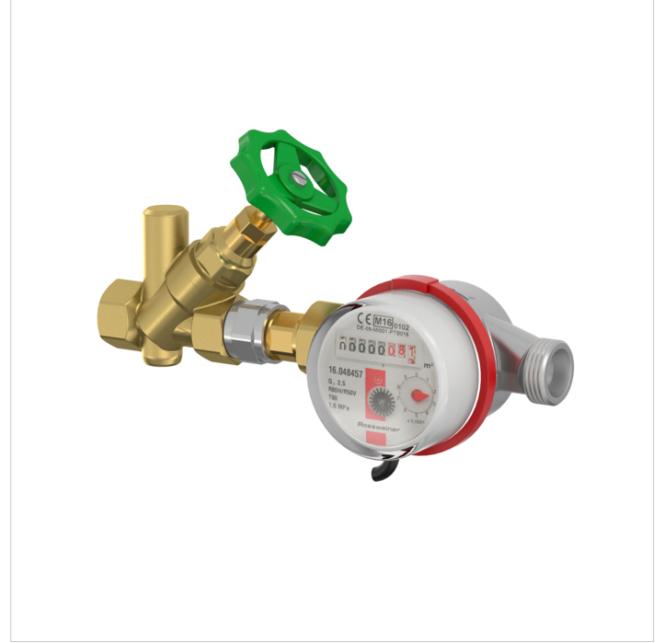


Isıtma ve soğutulmuş su (soğutma) tesisatı için.

Geri akış güvenliğinin gerektiği bir su beslemesinden dolun amaçlı kullanılmaktadır.

NFE, MVE ile birlikte kullanılabilir




Avantajları

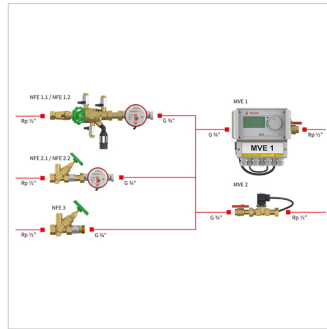
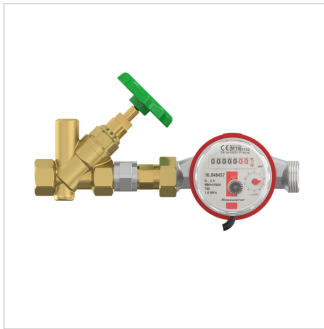
- Su sayacı, pislik tutuculu vana ve çekvalfden oluşmaktadır.

Teknik Özellikler

- Maksimum çalışma basıncı: 10 bar.
- Maksimum çalışma sıcaklığı: 90 °C.

Tip	Uzunluk [mm]	Bağlantı		Ağırlık [kg]		Sipariş Kodu
		Şebeke	Sistem			
NFE 2.1	190	G ¹ / ₂ " / 15mm	G ¹ / ₂ " / 15mm	2	1	23782
NFE 2.2 *	190	G ¹ / ₂ " / 15mm	G ¹ / ₂ " / 15mm	2	1	23783

* NFE 2.2 impuls çıkışlı su sayacı ile donatılmıştır (10 l/darbe).



Çevrimiçi daha fazla bilgi bul:[Installation and operating instruction](#)[tech.exp.layout-heat.v050709.pdf](#)

Normtherm
Enj. Sist. San. Ve Tic. Ltd. Şti.
Gürpınar Mah. Gürpınar Cd.
Abaylar İş Merkezi No:16/10
, Beylikdüzü-İstanbul - tr

T 212 880 01 14

E info@normtherm.com

I www.flamcogroup.com/tr